

Adeslas

Las ventajas del líder para cuidar tu salud

Sólo una empresa líder puede ofrecer las mejores condiciones a una asociación de empresarios. En **Adeslas** sabemos lo que necesitas para el cuidado de tu salud; productos adaptados a tus necesidades y a las de tu familia, la oferta asistencial más amplia y siempre, en las mejores condiciones económicas.

Porque confiar en el líder es garantía de calidad.

Elige tu seguro de salud de cuadro médico, reembolso o dental:

adeslas
extra

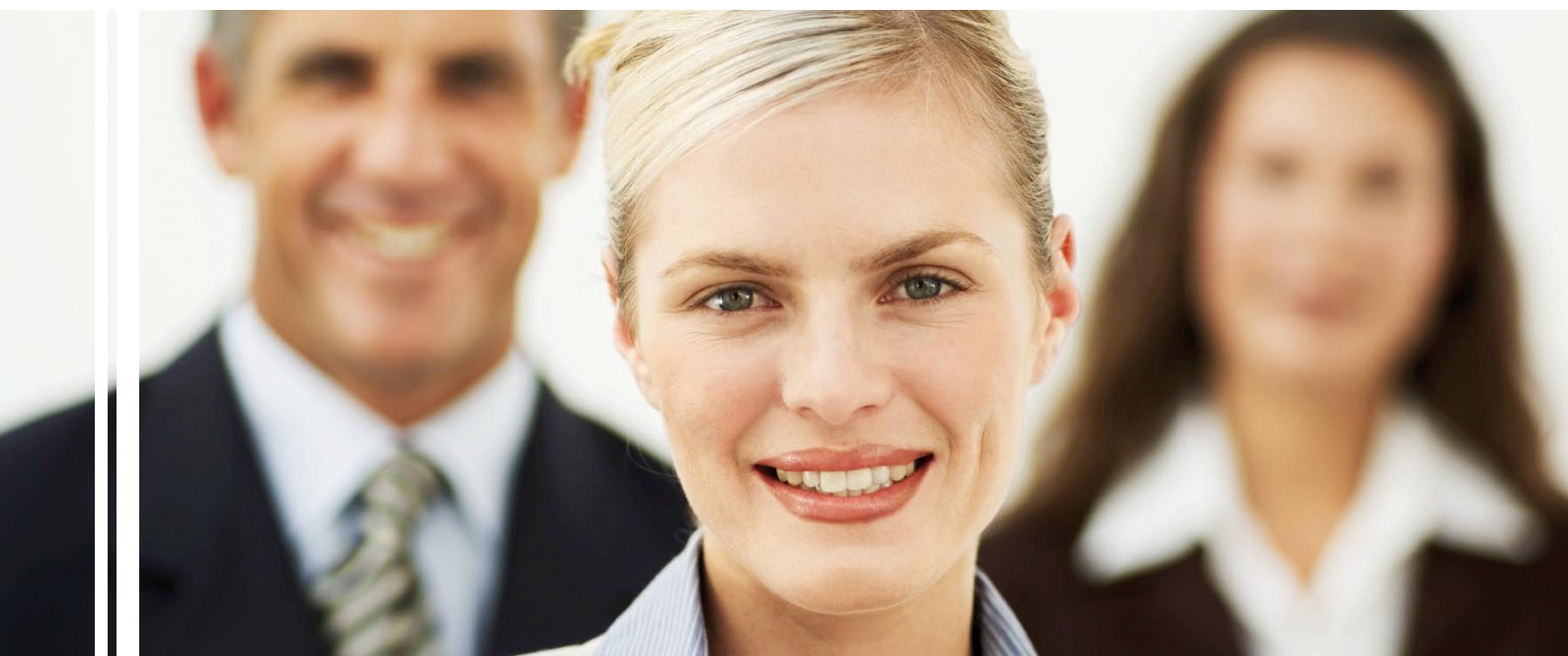
Para los que quieren elegir su sanidad privada en cualquier parte del mundo.

adeslas
completa

Para aquellos que quieren tener en todo momento acceso a todas las ventajas de la sanidad privada.

adeslas
dental óptima

Para los que quieren amplia cobertura en asistencia bucodental con ahorros medios desde el 60% en tratamientos dentales.



adeslas **extra**

**Sanidad privada en
cualquier parte del mundo.**

En **Adeslas** sabemos lo que necesitas para el cuidado de tu salud: tener acceso a lo mejor de la sanidad privada en cualquier parte mundo, con productos adaptados a tus necesidades y a las de tu familia, la oferta asistencial más amplia y siempre, en las mejores condiciones económicas.

Porque confiar en el líder es garantía de calidad:

- I Libre elección de centro o especialista en cualquier parte del mundo.**
- I Reembolso de hasta el 80% de gastos con un límite de 150 mil.**
- I Programas de Prevención en cardiología, ginecología y pediatría.**
- I Servicio de Segunda Opinión Médica.**
- I Línea de Orientación Médica.**



Coberturas adhesas **extra**

resumen

- | Medicina general y pediatría.
- | **Especialidades:** Ginecología, oftalmología, dermatología, traumatología, rehabilitación y fisioterapia, cardiología, oncología, etc.
- | Medios de diagnóstico, incluidos los de alta tecnología: Análisis clínicos, todo tipo de estudios radiográficos, **PET-TAC**, mamografía, pruebas genéticas cuyo fin sea el diagnóstico de una enfermedad, etc.
- | **Hospitalización:**
Con y sin intervención quirúrgica.
 - Habitación individual con cama de acompañante.
 - Ambulancia.
 - Prótesis: Prótesis mamaria tras mastectomía, válvulas cardíacas, marcapasos, prótesis internas traumatológicas, lentes intraoculares multifocales, etc.
- | Hospitalización en UVI.
- | Hospitalización psiquiátrica.
- | **Parto y todo lo relacionado con él:**
 - Pruebas prenatales: Analíticas, ecografías, curva de tolerancia oral a la glucosa, amniocentesis, etc.
 - Preparación al parto.
 - Habitación individual con cama de acompañante.
 - Anestesia epidural.
 - Incubadora.
- | **Trasplantes:** Córnea, médula ósea, corazón, pulmón, hígado y riñón.
- | **Tratamientos especiales.** **Psicoterapia**, incluso para trastornos alimentarios, quimioterapia, diálisis, oxigenoterapia ambulatoria y a domicilio, etc.
- | Urgencias ambulatorias y hospitalarias.
- | Asistencia sanitaria en el extranjero, hasta un límite de 12.000 € año.

primas **150 mil** euros/persona/mes **adeslas**
extra

edad	hombre	mujer
0-19	40,06	40,06
20-44	50,08	72,33
45-64	66,77	83,46

Ejemplos de sublímites
de reembolso

		150 Mil(€)
Asistencia ambulatoria	Medicina Primaria/ Especialistas	40.000 €/año
Prótesis		3.500 €/año
Asistencia por maternidad		4.000 €/año
Enfermedades congénitas recién nacido		8.000 €/año
Otras prestaciones	Psicoterapia	1.500 €/año
Psicoterapia: trastornos de la alimentación		3.000 €/año

■ Sin copago, en el cuadro médico de Adeslas ■

adeslas **completa**

**Todas las ventajas
de la sanidad privada**

Con **Adeslas** tienes todas las ventajas de la sanidad privada, todo lo que necesitas para el cuidado de tu salud; productos adaptados a tus necesidades y a las de tu familia, la oferta asistencial más amplia y siempre, en las mejores condiciones económicas.

Porque confiar en el líder es garantía de calidad:

I Libre elección entre más de 33.000 profesionales.

I 1.100 centros médicos asistenciales.

I Programas de Prevención en cardiología, ginecología y pediatría.

I Servicio de Segunda Opinión Médica.

I Línea de Orientación Médica.



Coberturas adhesas completa

resumen

- | Medicina general y pediatría.
- | **Especialidades:** Ginecología, oftalmología, dermatología, traumatología, rehabilitación y fisioterapia, cardiología, oncología, etc.
- | Medios de diagnóstico, incluidos los de alta tecnología: Análisis clínicos, todo tipo de estudios radiográficos, PET-TAC, mamografía, pruebas genéticas cuyo fin sea el diagnóstico de una enfermedad, etc.
- | **Hospitalización:**
Con y sin intervención quirúrgica.
 - Habitación individual con cama de acompañante.
 - Ambulancia.
 - Prótesis: Prótesis mamaria tras mastectomía, válvulas cardíacas, marcapasos, prótesis internas traumatológicas, lentes intraoculares multifocales, etc.
- | Hospitalización en UVI.
- | Hospitalización psiquiátrica.
- | **Parto y todo lo relacionado con él:**
 - Pruebas prenatales: Analíticas, ecografías, curva de tolerancia oral a la glucosa, amniocentesis, etc.
 - Preparación al parto.
 - Habitación individual con cama de acompañante.
 - Anestesia epidural.
 - Incubadora.
- | **Trasplantes:** Córnea y médula ósea.
- | **Tratamientos especiales.** Psicoterapia, incluso para trastornos alimentarios, quimioterapia, diálisis, oxigenoterapia ambulatoria y a domicilio, etc.
- | Urgencias ambulatorias y hospitalarias.
- | Asistencia sanitaria en el extranjero, hasta un límite de 12.000 € año.

primas adeslas
euros/persona/mes **completa**

edad	hombre	mujer
0-44	41,32	48,61
45-64	59,55	58,34
65->	103,29	103,29

■ Sin copago, excepto Psicología 8 € ■

adeslas
dental
óptima

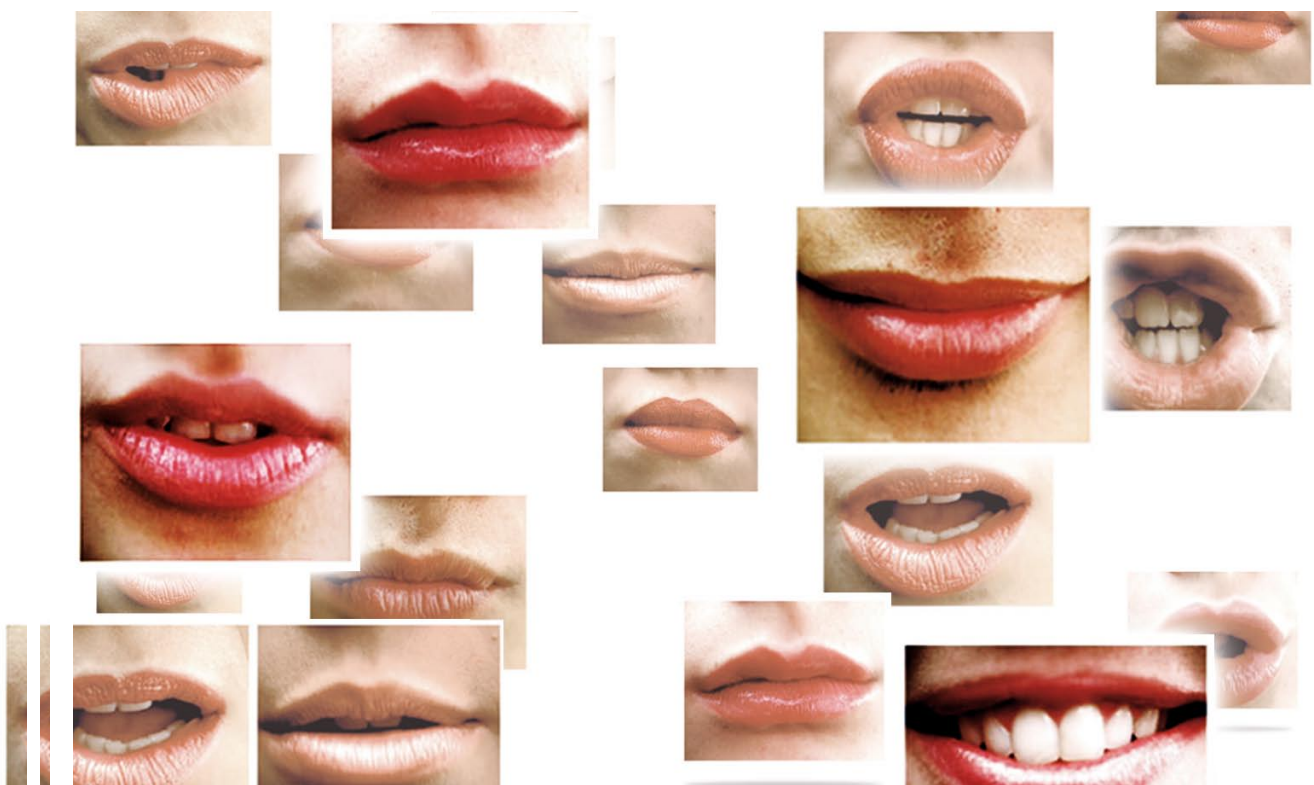
**amplia cobertura en
asistencia bucodental
con ahorros medios
desde el 60% en
tratamientos dentales.**

I 30% de descuento sobre la prima si ya eres asegurado de asistencia sanitaria.

I Muchos servicios no tienen coste adicional y en otros sólo pagas una reducida parte de su precio.

I 1.000 Clínicas dentales en toda España y los profesionales más cualificados.

I Nueva Clínica Adeslas Dental en Guadalajara en calle Hermanos Fernández Galiano, 11.



Coberturas **adeslas** dental **óptima**

resumen

- I Urgencias dentales
- I Consultas de diagnóstico.
- I Extracción de piezas dentales.
- I Limpiezas de boca
- I Fluorización
- I Educación bucal
- I Endodancias unirradiculares
- I Corona de porcelana
- I Empastes
- I Ortodoncia
- I Selladores oclusales
- I Ortopantomografías y telerradiografías
- I Apicectomías
- I Curetajes por cuadrantes
- I Tratamiento ortodóncico fijo
- I Y otros

primas
euros/persona/mes

10,67

I Prima gratuita para menores de 8 años si se dan alta en la póliza junto con un adulto.

Ejemplos de precios con adheslas dental óptima

Acto médico	euros
Selladores Oclusares	5,00
Telerradiografía	7,00
Curetajes (por cuadrante)	19,00
Obturación de Composite	21,00
Apicectomía	40,00
Endodoncia Multirradicular	70,00

Para más información y contratación

adeslas en **Guadalajara**

Juan Diges Antón, 21
Tel.: 949 23 42 70



Tel.: 949 21 82 03



adeslas

