

GUÍA GUÍA

servicios

Confederación Provincial de Empresarios de Guadalajara



Centro de Estudios
Superiores Empresariales



índice

5	PRESENTACIÓN Y SALUDO DEL PRESIDENTE
6	ORGANIZACIÓN DE CEOE-CEPYME GUADALAJARA
6	1. Organigrama Estructural y Funcional
7	2. Directorio de Localización y Horarios de atención al público
8	3. Asociaciones Sectoriales Integradas
9	PÁGINA WEB
10	DEPARTAMENTOS Y SERVICIOS
11	1. Departamento Jurídico
12	2. Departamento Financiero, subvenciones e innovación
13	3. Departamento de Formación
14	4. Centro de Estudios
15	5. Departamento de Prevención de Riesgos Laborales
15	6. Departamento de Atención al Socio
16	7. Departamento de Comercio Exterior / Oficina de Captación de Inversiones
18	8. Departamento de Medio Ambiente y Calidad
19	9. Área de Turismo
20	10. Departamento de Comunicación
21	CONVENIOS Y ACUERDOS DE COLABORACIÓN
21	BOLSA DE TRABAJO
22	PROYECTO “ DE SOCIO A SOCIO” - TARJETA CEOE-CEPYME Guadalajara
23	ASOCIATE

conocerlos es ganar



La **Confederación Provincial de Empresarios de Guadalajara CEOE-CEPYME Guadalajara** es una organización empresarial privada sin ánimo de lucro, constituida en 1978, cuyo objetivo principal es el de representar y defender los intereses de las asociaciones y empresas que en ellas se integran, así como potenciar la iniciativa privada y el desarrollo social y económico de la provincia de Guadalajara.

CEOE-CEPYME Guadalajara está integrada en **CEOE** (Confederación Española de Organizaciones Empresariales), **CEPYME** (Confederación Española de la Pequeña y Mediana Empresa), y **CECAM** (Confederación Regional de Empresarios de Castilla-La Mancha).

saludo del presidente

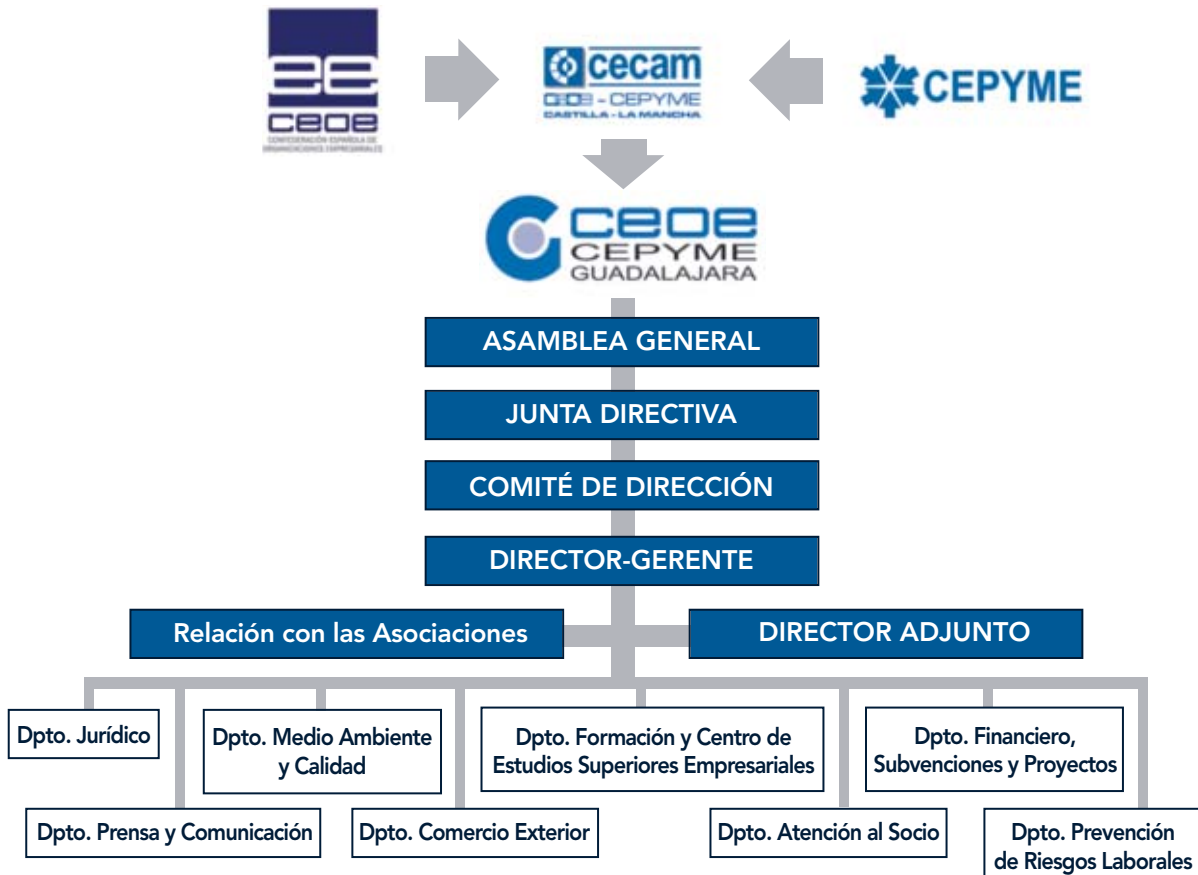
En el nombre de la Junta Directiva y en el mío propio, queremos aprovechar la ocasión para saludarle y poner en sus manos la presente guía para que pueda conocer todos los departamentos y distintos servicios con los que CEOE-CEPYME Guadalajara cuenta para dar servicio a sus asociados con el fin de asesorar, orientar y ayudar a los empresarios de nuestra provincia, y así poder prestar aquellos servicios que cubran las necesidades de la empresa y ayuden a resolver los problemas derivados de la actividad empresarial.

En mi nombre y en el de las personas que conforman la Confederación Provincial de Empresarios, le animo a ponerse en contacto con nosotros para trabajar juntos en la generación de riqueza, bienestar y calidad de vida en la provincia de Guadalajara.



Agustín de Grandes Pascual
PRESIDENTE DE CEOE-CEPYME Guadalajara

ORGANIGRAMA ESTRUCTURAL Y FUNCIONAL



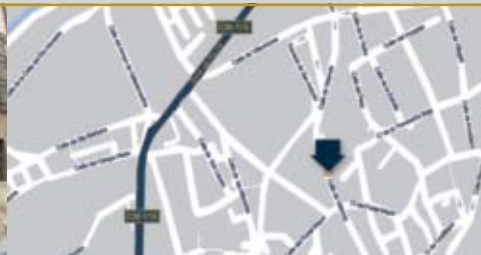
SEDE CENTRAL

C/ Molina de Aragón, 3
19003 GUADALAJARA



DELEGACIÓN SIGÜENZA

Edif. El Torreón
C/ Valencia, s/n · 1ª Planta
19250 SIGÜENZA



Puede ponerse en contacto con nosotros:

Tel.: 949 21 21 00 / 949 21 21 05 · Fax: 949 21 63 98 · e-mail: info@ceoeguadalajara.es · www.ceoeguadalajara.es

HORARIO DE ATENCIÓN AL PÚBLICO:

	MAÑANAS	TARDES
Lunes a Jueves	8:30h - 13:30h	16:00h - 19:00h
Viernes	8:30h - 14:00h	---
HORARIO DE VERANO (del 15 de Junio al 15 de Septiembre)		
Lunes a Jueves	8:30h - 15:00h	---
Viernes	8:30h - 14:00h	---

asociaciones sectoriales integradas

- ▶ Asociación Provincial de Empresarios de Talleres de Reparación de Vehículos.
- ▶ Asociación Provincial de Empresarios de Transporte (APETGU).
- ▶ Asociación Provincial de Empresarios de Madera, Corcho y Afines.
- ▶ Asociación Provincial de Fabricantes de Materiales para la Construcción.
- ▶ Asociación Provincial de Empresarios de la Construcción (APEC).
- ▶ Asociación Provincial de Empresarios de Salas de Fiesta, Bailes y Discoteca.
- ▶ Asociación Alcarreña de Distribuidores de Carburantes y Combustibles Petrolíferos (ASADIGAS).
- ▶ Asociación Provincial de Empresarios de Estaciones de Servicio.
- ▶ Asociación Provincial de Empresarios Farmacéuticos.
- ▶ Asociación Provincial de Fabricantes de Harina.
- ▶ Asociación Provincial de Centros de Formación (GUADAFORM).
- ▶ Gremio Provincial de Empresarios Carniceros-Charcuteros.
- ▶ Asociación Provincial de Empresas de Fluidos de Guadalajara.
- ▶ Asociación Provincial de Instaladores Eléctricos y Telecomunicaciones de Guadalajara.
- ▶ Federación de Asociaciones de Pymes y Autónomos de Comercio en Guadalajara (FEDECO).
- ▶ Asociación de Empresarios y Pymes del Casco Histórico de Guadalajara.
- ▶ Asociación de Empresarios de Comercio, Ocio y Servicios de Guadalajara Plaza Abierta.
- ▶ Asociación de Comercio y Turismo de Sigüenza “Muralla XIV y Arrabales”.
- ▶ Federación Provincial de Turismo de la provincia de Guadalajara.
- ▶ Asociación Provincial de Empresarios de Animación Espectáculos.
- ▶ Asociación Intersectorial de Trabajadores Autónomos (CEAT Guadalajara).
- ▶ Asociación Provincial de Empresarios de Autoescuelas.
- ▶ Asociación Provincial de Empresarios de Peluquería y Centros de Estética (APYCE).
- ▶ Asociación Provincial de Empresarios de Logística de Guadalajara.
- ▶ Asociación Provincial de Empresarios Productores de Vino.
- ▶ Asociación Provincial de Empresarios de Grúas.
- ▶ Asociación Provincial de Empresarios de Auto-Taxi.
- ▶ Asociación Provincial de Empresarios de Tecnologías de la Información (APETI).
- ▶ Asociación Provincial de Agricultores y Ganaderos (APAG).
- ▶ Asociación Provincial de Empresarios Metalúrgicos de Guadalajara (APEM).
- ▶ Asociación de Empresarios de Centros Privados de Educación Infantil de la Provincia de Guadalajara.
- ▶ Asociación Provincial de Empresarios Productores de Energía.
- ▶ Asociación Provincial de Empresarios de Medianas Superficies.
- ▶ Asociación de Empresarios del Polígono Industrial El Balconcillo.
- ▶ Asociación de Empresarios del Polígono Industrial de Cabanillas del Campo.
- ▶ Empresas Singulares.

página Web

La Página Web de **CEOE-CEPYME Guadalajara**, pretende ser un canal continuo de información ágil e intuitivo a disposición de todos sus miembros, en el que de una manera rápida y cómoda, poder consultar las últimas novedades de las distintas actividades del ámbito empresarial, así como realizar distintos trámites on-line, como inscripciones, consultas, etc. Además nuestra página permite conocer a nuestros visitantes nuestra Confederación, sus miembros, servicios y actividades que ofrece.

<http://www.ceogudalajara.es>





departamentos

y otros **SERVICIOS**



Departamento **Jurídico**

Las actividades y servicios que se prestan en este departamento están encaminadas fundamentalmente a prestar asesoramiento, información, defensa y representación tanto a la Confederación como institución empresarial y agente social en el marco de las relaciones laborales, así como a todas las Asociaciones empresariales provinciales que la integran, y en particular, asesorar, tramitar y atender los asuntos legales que en diferentes áreas del derecho se puedan plantear a los empresarios y autónomos asociados de forma individual.

Este Departamento asesora e informa en las siguientes áreas:

ASESORÍA LABORAL

- ▶ Contratación Laboral
- ▶ Expedientes de Regulación
- ▶ Negociación de Convenios
- ▶ Colectivos Sectoriales
- ▶ Derechos y Deberes de Empresarios y Trabajadores
- ▶ Seguridad Social
- ▶ Novedades Legislativas
- ▶ Seguridad e Higiene
- ▶ Elaboración de Informes
- ▶ Calendario Laboral
- ▶ Asistencia a actos de Conciliación (UMAC), mediaciones laborales y juicios laborales. Participación en Comisiones Provinciales (INSS, INEM, Salud Laboral, INSALUD)

ASESORÍA CONTENCIOSO-ADMINISTRATIVO

- ▶ Asesoramiento
- ▶ Estudio y preparación de Recursos y Alegaciones
- ▶ Elaboración de Informes

DEPARTAMENTO FISCAL

- ▶ Asesoramiento
- ▶ Elaboración de Informes

ASESORÍA CIVIL Y MERCANTIL

- ▶ Asesoramiento
- ▶ Consultoría
- ▶ Elaboración de Informes

DEPARTAMENTO DE EXTRANJERÍA

- ▶ Asesoramiento en la contratación de Inmigrantes
- ▶ Organización de Jornadas Informativas
- ▶ Asesoramiento en la Tramitación de Contingentes
- ▶ Relaciones con la Administración

CONTACTO: e-mail: djuridico@ceoegualajara.es / Telf.: 949 21 21 00

2 Departamento financiero, subvenciones e innovación

Integrado como parte de CEOE-CEPYME Guadalajara, el Departamento Financiero, Subvenciones e Innovación desarrolla un amplio número de actividades con el objeto de informar y asesorar de manera continua y profesional a los empresarios de la provincia.

Debido al desarrollo de los mercados, las empresas se mueven en un entorno en el que es necesario una adaptación continua a los cambios que esto supone, por ello, CEOE-CEPYME Guadalajara lleva a cabo:

- ▶ Información, asesoramiento y gestión integral de subvenciones.
- ▶ Estudio de financiación de los proyectos de inversión.
- ▶ Servicios de asesoramiento de creación de empresas.
- ▶ Desarrollo de Proyectos.
- ▶ **VENTANILLA ÚNICA DEL EMPRENDEDOR.**
Servicio de Orientación y tramitación al Emprendedor.
- ▶ Convenios financieros con distintas entidades financieras.
- ▶ Red PIDI-Punto de Información sobre I+D+i
- ▶ Transferencia de Tecnología: Promoción de la innovación: análisis del grado de innovación, publicación de ofertas de tecnología en Europa y gestión de muestras de interés.
- ▶ Apoyo en procesos de negociación para la transferencia de tecnología, nacional e internacional y acreditación de acuerdos.
- ▶ Búsqueda de soluciones a necesidades tecnológicas.
- ▶ Orientación en protección de la innovación.
- ▶ Identificación de actividades de I+D+i y cartera de proyectos.
- ▶ Apoyo en la presentación de proyectos de líneas de financiación pública.

CONTACTO: e-mail: info@ceoeguadalajara.es / Telf.: 949 21 21 00

3

Departamento **Formación**



Desde su constitución, una de las prioridades de CEOE-CEPYME Guadalajara ha sido la formación de los trabajadores en activo y desempleados, con el objetivo de mejorar la cualificación de los mismos.

Estos Cursos organizados por CEOE-CEPYME Guadalajara son GRATUITOS, gracias a la Financiación del Servicio Público de Empleo de Castilla-La Mancha (SEPECAM) y al Fondo Social Europeo, y cuentan con la colaboración en la Organización de GUADAFORM.

La formación que se viene impartiendo desde CEOE-CEPYME Guadalajara abarca diversas materias, para dar una cobertura lo mas amplia posible en concordancia con la demanda de formación del mercado.

Asimismo, CEOE-CEPYME Guadalajara organiza cursos a medida para empresas, que en un momento dado son demandados por las mismas, facilitando a estas empresas una formación a acorde con sus necesidades.

Los cursos se imparten en modalidad presencial, a distancia o mixta.

CONTACTO: e-mail: formacion@ceoeguadalajara.es / Telf.: 949 21 21 00

4

Centro de Estudios Superiores Empresariales



CEOE-CEPYME Guadalajara, continuando con su apuesta por la formación, creó en el año 2008 el **CENTRO DE ESTUDIOS SUPERIORES EMPRESARIALES**, con el objetivo de ofrecer una formación de alto nivel dirigida a los mandos intermedios y directivos de las empresas.

La base de la Programación gira en torno a satisfacer las necesidades formativas de las empresas de nuestra provincia y en la calidad del profesorado, contando en cada momento con profesionales de reconocido prestigio, en cada una de las áreas abordadas.

CEOE-CEPYME Guadalajara, con la creación del **CENTRO DE ESTUDIOS SUPERIORES EMPRESARIALES**, ha querido acercar a las empresas de nuestra provincia una formación de la más alta calidad, con una relación calidad-precio muy ajustada, y siempre con la posibilidad de que las empresas puedan beneficiarse de la Bonificación mediante las cuotas a la Seguridad Social, de los costes de los cursos, tramitación que se le haría desde el propio Centro.

El **CENTRO DE ESTUDIOS SUPERIORES EMPRESARIALES**, tiene una planificación de Cursos propia y abierta a todos los interesados, con cursos de distinta duración y temática, así como realiza análisis y propuestas de formación a medida a empresas que lo demanden, para ajustar de esta manera la formación a las necesidades reales de la empresa.

Otra actividad del **CENTRO DE ESTUDIOS SUPERIORES EMPRESARIALES**, es la realización de distintos Cursos en el ámbito empresarial en colaboración con la Universidad de Alcalá de Henares, obteniendo titulación propia de la Universidad.

CONTACTO: e-mail: info@ceoeguadalajara.es / Telf.: 949 21 21 00

5

Departamento Prevención de Riesgos Laborales

Dentro de los servicios de CEOE-CEPYME Guadalajara, está el Departamento de Prevención de Riesgos Laborales, el cual a través de sus técnicos, realiza visitas GRATUITAS, a las empresas de la provincia de Guadalajara, con el fin de asesorar e informar a cada empresa según su situación; de la Ley de Prevención de Riesgos Laborales y de su cumplimiento, facilitándose documentación para su cumplimiento, guías según el sector, y cualquier otro tipo de información adicional que cada empresa requiera a nivel particular.

CONTACTO: e-mail: prl@ceoeguadalajara.es / Telf.: 949 21 21 00

6

Departamento Atención al Socio

Los socios de CEOE-CEPYME Guadalajara, cuentan en todo momento de una atención directa y personalizada por parte de los profesionales del Departamento de Atención al Socio, ya sea de manera telefónica o in-situ en su empresa. El objetivo es resolver cualquier duda o consulta, respecto los servicios, departamentos o de las distintas actividades que realiza la Confederación, o en la búsqueda de soluciones a los problemas que puedan aparecer en la actividad cotidiana de las empresas.

El Departamento de Atención al Socio, también se encarga de tramitar las nuevas incorporaciones de las empresas, para ser socio de CEOE-CEPYME Guadalajara el requisito que debe cumplir es ser una empresa de Guadalajara, y querer aprovechar todas las ventajas, medios y servicios que ponemos a disposición de nuestros asociados.

CONTACTO: e-mail: atencionsocio@ceoeguadalajara.es / Telf.: 949 21 21 00

Centro Europeo de Empresas e Innovación de Guadalajara



El CEEI de Guadalajara apuesta tanto por la innovación tecnológica como la organizacional basada en: nuevos modelos de negocio; nuevos productos; nuevos servicios; es la llamada innovación sin ciencia. Promueve diferentes iniciativas:

- ★ Proyectos de cooperación universidad - empresa, promoción de spin off, Start up.
- ★ Formación para emprendedores y empresas sobre la actividad de innovar.
- ★ Foro de innovación permanente.
- ★ Diagnósticos estratégicos de Innovación.
- ★ Actividades dirigidas al fomento del espíritu emprendedor y de la capacidad de innovación.



Avda. Buendía, 11 · 19005 Guadalajara · Telf. y Fax: 949 88 14 25

www.ceeiguadalajara.es



7

Departamento Comercio Exterior

Oficina de Captación de Inversión

CEOE-CEPYME Guadalajara, apuesta por la internacionalización de las empresas. De ahí el área de internacional informa y asesora a las empresas en todos aquellos aspectos relativos a las operaciones de comercio exterior.

Desde el Departamento de Comercio Exterior se organizan también misiones comerciales a distintos países del mundo, en la que empresas participantes disponen de agendas previas y subvenciones a los gastos de viaje, estancia y consultoría.

El Departamento de Comercio Exterior de CEOE-CEPYME Guadalajara, también organiza jornadas, seminarios y sesiones informativas, con el fin de mantener informadas a todas las empresas de las últimas novedades en todo lo que afecte a la internacionalización de nuestras empresas.

Esta apuesta por el Comercio Exterior por parte de CEOE-CEPYME Guadalajara esta en continua colaboración con el Instituto de Comercio Exterior (ICEX) y con el Instituto de Promoción Exterior de Castilla-La Mancha (IPEX).

CEOE-CEPYME Guadalajara, con el apoyo de la Diputación Provincial de Guadalajara y la Junta de Comunidades de Castilla La Mancha, han creado un espacio virtual para las

empresas exportadoras de Guadalajara denominado EL CLUB DEL EXPORTADOR, donde empresas alcarreñas pueden informarse de las actividades relacionadas con el Comercio Exterior así como mostrarse en un catalogo virtual de empresas, todo ello lo podrá conocer accediendo al portal de Internet www.exportaguadalajara.com.

La OFICINA DE CAPTACION DE INVERSIONES, es una oficina creada mediante un convenio con la Excelentísima Diputación de Guadalajara, con el objetivo claro de mostrar al mundo las virtudes de Guadalajara como el mejor destino empresarial.

Por ello en la OFICINA DE CAPTACION DE INVERSIONES, encontrará un amplio número de profesionales que le asesorarán en todos los pasos de la implantación de su empresa en la provincia de Guadalajara de forma totalmente gratuita. Le invitamos a que visite la página web de la Oficina de Captación de Inversiones: www.inversionguadalajara.com

CONTACTO: e-mail: info@ceoeguadalajara.es / Telf.: 949 21 21 00



Departamento

Medio Ambiente y Calidad

CONTACTO: e-mail: medioambiente@ceogudalajara.es / Telf.: 949 21 21 00

Medio Ambiente

CEOE-CEPYME Guadalajara pone a disposición de las empresas de Guadalajara un departamento de medio ambiente el cual a través de sus técnicos, realiza visitas GRATUITAS, a las empresas de la provincia de Guadalajara, con el fin de asesorar e informar a cada empresa centrandose su actividad de asesoramiento e información en dos áreas: la aplicación de la Ley de Prevención y Control Integrados de la Contaminación y la gestión de residuos peligrosos de pequeños productores.

La IPPC es una ley concebida para la prevención y control de la contaminación producida por actividades industriales. El objetivo final de esta norma consiste en evitar, reducir y controlar la contaminación de la atmósfera, del agua y del suelo por parte de aquellas actividades industriales con un mayor impacto ambiental. Las actividades empresariales afectadas por esta ley son, entre otras, instalaciones de combustión; producción y transformación de metales; industrias mineras; industria química; gestión de residuos; fabricación de pasta de papel y cartón; curtido de cueros; tratamiento y transformación para la fabricación de productos alimenticios; eliminación o aprovechamiento de canales o desechos animales.

En cuanto a la gestión de residuos peligrosos, los dos técnicos del Departamento de Medio Ambiente están informando a las empresas relacionadas con el tratamiento de superficies de metales y plásticos; artes gráficas; madera y mueble; estaciones de servicio; calzado, cuero; lavanderías industriales; laboratorios fotográficos. En este caso se trata de que los empresarios estén informados sobre la legislación que afecta a los pequeños productores de residuos peligrosos (obligaciones, almacenamiento, registro, envasado, etiquetado), además de realizar visitas a las propias empresas para mantener un contacto directo con los empresarios.

Calidad

Desde su creación en 1978, CEOE-CEPYME Guadalajara viene reforzando su apuesta por la calidad como elemento diferenciador de la competencia. Ya desde sus orígenes, La Confederación ha venido desarrollando diversos proyectos e iniciativas encaminadas a fortalecer la posición cualitativa de los productos de nuestras empresas.

El Departamento de Calidad a través de sus técnicos, realiza visitas GRATUITAS, a las empresas de la provincia de Guadalajara, con el fin de asesorar e informar a cada empresa en materia de Calidad.

Así desde 1997 este compromiso se ha visto reforzado aun más, si cabe, con la convocatoria del Premio a la Calidad Empresarial de Guadalajara, único de estas características en Castilla-La Mancha.

9

Área de Turismo

Desde CEOE-CEPYME Guadalajara, junto con otras instituciones venimos trabajando, desde hace unos años, para impulsar el crecimiento del sector turístico de la provincia de Guadalajara y así poder satisfacer las necesidades culturales, de ocio o de relax de todos nuestros visitantes.

Guadalajara concentra un muy rico patrimonio monumental, gastronómico, arqueológico y cultural y todo dentro de un entorno paisajístico de sin par belleza, lo que, unido a la hospitalidad de nuestras gentes, convierten a la provincia de Guadalajara en el destino ideal, ya sea para pasar las vacaciones o para visitarnos unos días.

Podrás encontrar toda la información sobre la Provincia de Guadalajara visitando nuestra web www.venaguadalajara.es

CONTACTO: e-mail: info@ceoeguadalajara.es / Telf.: 949 21 21 00

10

Departamento **Comunicación**

Conscientes de la importancia, cada vez mayor, que cobra hoy día la comunicación como instrumento de interrelación con el entorno y de necesaria transmisión de los retos y proyectos de esta Organización empresarial, el Departamento de Prensa y Comunicación desarrolla una serie de actividades destinadas a ofrecer una información transparente y de calidad.

El Departamento de Prensa y Comunicación es el encargado de gestionar la información de CEOE-CEPYME Guadalajara, canalizándola, fundamentalmente, a través de una oferta regular y sistemática de información de interés sobre las distintas actividades que lleva a cabo esta Organización.

A través de este Departamento, se realizan las funciones de comunicación interna y externa de la Organización empresarial, siendo las siguientes sus principales actividades:

- ▶ Seguimiento diario de la información aparecida en los distintos medios de comunicación (prensa, radio, agencias, Internet y TV) a nivel nacional, regional, provincial y local, atendiendo especialmente a aquellos aspectos que afecten al ámbito económico y empresarial.
- ▶ Comunicación con las distintas instituciones y medios de comunicación que realizan su labor en Guadalajara, Castilla-La Mancha y España, a través de ruedas de prensa, notas de prensa, entrevistas, colaboraciones, etc.
- ▶ Servicio de Prensa y Comunicación a las asociaciones integradas.
- ▶ Asesoramiento a empresas en la elaboración de campañas de comunicación y organización de eventos especiales.
- ▶ Elaboración y Publicación de nuestro periódico "Economía de Guadalajara", periódico de información económica global de tirada mensual en papel salmón, de más de 7.000 ejemplares, que se distribuye de manera gratuita entre las empresas de la provincia, y demás agentes sociales y políticos que intervienen en el ámbito de la empresa. De igual forma el mismo periódico se publica en formato digital y se envía mensualmente a más de 12.000 direcciones de correo electrónico.

CONTACTO: e-mail: prensa@ceoeguiladajara.es / Telf.: 949 21 21 00

Convenios y Acuerdos de Colaboración

CEOE-CEPYME Guadalajara, con el fin de obtener mejores condiciones tanto en operaciones financieras, como en la prestación de servicios, tiene suscritos importantes convenios con entidades financieras y empresas de distintos sectores, con el fin de abaratar los costes para nuestros socios y obtener un mejor servicio, por ello te animo a que te informes de nuestro listado de convenios para aprovecharte de estos y nos hagas llegar tus propuestas de convenios que podrían ser interesantes para los empresarios de nuestra provincia.

CONTACTO: e-mail: info@ceoeguadalajara.es / Telf.: 949 21 21 00

Bolsa de Trabajo

CEOE-CEPYME Guadalajara, dispone de una **BOLSA DE TRABAJO** como una alternativa mas para la búsqueda de trabajadores. Un servicio ágil y eficaz, ya que una vez enviada su oferta de trabajo se publica automáticamente en nuestra pagina web, avalada por el gran número de visitas que recibe nuestra bolsa de trabajo. Una herramienta más para poner en contacto a empresas y trabajadores.

CONTACTO: e-mail: info@ceoeguadalajara.es / Telf.: 949 21 21 00

Proyecto "De Socio a Socio"

Tarjeta CEOE-CEPYME Guadalajara

El proyecto "DE SOCIO A SOCIO" es una apuesta de la Confederación Provincial de Empresarios de Guadalajara con el objetivo de potenciar un mercado interno, incentivando el consumo dentro de nuestra provincia.

La Tarjeta CEOE-CEPYME Guadalajara es una herramienta que identifica a su poseedor como miembro de una empresa asociada o institución colaboradora de CEOE-CEPYME Guadalajara, permitiendo beneficiarse de interesantes ventajas y descuentos en el acceso a productos y servicios ofrecidos por otras empresas que son miembros de la organización.

Su presentación acredita el acceso al proyecto de "DE SOCIO A SOCIO", en el que empresarios, trabajadores y familiares de ambos, a los integrantes de las instituciones colaboradoras de CEOE-CEPYME Guadalajara podrán beneficiarse de múltiples ofertas ofrecidas por nuestros socios, que son publicadas en nuestra página web www.ceoeguadalajara.es así como en la edición de Guías con las empresas participantes en el proyecto.

► ¿Cómo puedo publicar una oferta de mi empresa en el proyecto de "DE SOCIO A SOCIO"?

Las empresas asociadas a CEOE-CEPYME Guadalajara, pueden enviar sus ofertas para que sean publicadas y entrar a forma parte de este proyecto. Es importante recordar que las ofertas publicadas en la Guía deben tener validez durante el año en curso.

Con carácter anual se edita una Guía de Empresas en formato papel y digital.

► ¿Cómo conseguir la Tarjeta CEOE-CEPYME Guadalajara?

La Tarjeta CEOE-CEPYME Guadalajara se entrega a los socios de las empresas integradas en la Confederación, a los trabajadores de estas, y familiares de ambos, que así lo soliciten a través de un representante de la empresa. Así mismo ocurre con las instituciones colaboradoras.



CONTACTO: e-mail: info@ceoecepyme.org.es / Telf.: 949 21 21 00



Asóciate

Para tramitar su inscripción puede optar por las siguientes vías:

1 Ponerse en contacto con el Departamento de Atención al Socio en:
e-mail: atencional socio@ceoegualajara.es o Telf.: 680 884 261 / 949 21 21 00
y nos desplazaremos hasta su empresa.

2 Acercarse hasta una de nuestras oficinas:
GUADALAJARA: C/ Molina de Aragón, 3. | SIGÜENZA: Edif. El Torreón, Calle Valencia s/n, 1ª Planta.
y rellenar el Boletín de Afiliación que le entregaremos.

3 Puede realizar una solicitud de asociación directamente desde nuestra página web: www.ceoegualajara.es
rellenando el formulario de inscripción on-line, y a la mayor brevedad nos pondremos en contacto con usted para tramitar el alta definitiva.

CEOE-CEPYME GUADALAJARA

SEDE CENTRAL

C/ Molina de Aragón, 3
19003 GUADALAJARA

DELEGACIÓN SIGÜENZA

Edif. El Torreón, C/ Valencia, s/n · 1ª Planta
19250 SIGÜENZA

Tel.: 949 21 21 00 / 949 21 21 05 · Fax: 949 21 63 98

e-mail: info@ceogudalajara.es www.ceogudalajara.es